

ReVita
salute e longevità



MICROBIOTA INTESTINALE

TEST

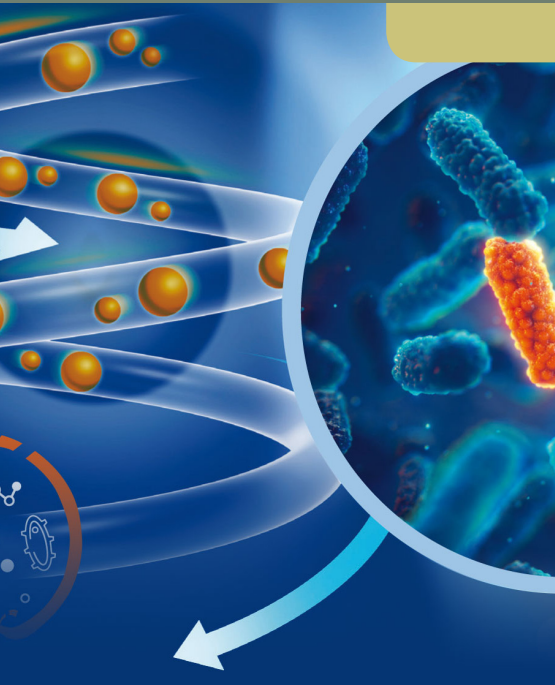


+ DIAGNOSI DETTAGLIATA E PRECISA +

identifica i batteri in base al loro corredo genetico,
misura la biodiversità (per escludere patologie),
identifica l'enterotipo (classificazione dei batteri).

+ GUIDA PER INTERVENTI TERAPEUTICI MIRATI +

il medico ottiene un quadro chiaro che gli consente
di intervenire in modo adeguato (educazione alimentare, uso di
antibiotici, prebiotici, probiotici o integratori specifici).



Referenti

Dott.
Giovanni MELIOLI

+ *Direttore Sanitario
Laboratorio Analisi
Chimico Cliniche*



Laboratorio Albaro

+ *microbiologo,
+ malattie
dell'apparato
respiratorio*



CARATTERISTICHE

Possiamo paragonare il microbiota intestinale ad un vero e proprio organo funzionale, essenziale per il benessere complessivo dell'organismo.

L' esame diagnostico avanzato, utilizza il sequenziamento genetico NGS per mappare con precisione la biodiversità batterica presente nel corpo. I diversi profili alimentari, definiti enterotipi, influenzano la salute e gli squilibri microbici sono spesso collegati a numerose patologie croniche o degenerative.

Il referto dettagliato permette ai medici di monitorare l'efficacia di terapie mirate, che includono correzioni dietetiche o l'uso di probiotici.

In sintesi, il test funge da guida per comprendere come l'analisi del DNA batterico possa trasformarsi in uno strumento di medicina personalizzata.

METODOLOGIA DI ANALISI

Il paziente effettua il test attraverso un kit specifico composto da una provetta e un tampone.

La procedura prevede di immergere il tampone nelle feci e di inserirlo immediatamente nella provetta contenente un terreno di trasporto, che serve a preservare il materiale biologico fino alla consegna in laboratorio.

PROFESSIONISTI INTERESSATI ALL'ANALISI DEL MICROBIOTA

- Gastroenterologi
- Dietologi
- Neurologi
- Neuropsichiatri
- Cardiologi
- Vascolari
- Internisti (malattie croniche, metaboliche)
- Dietisti
- Nutrizionisti

APPLICAZIONI CLINICHE

Le applicazioni cliniche dell'analisi del microbiota intestinale sono estremamente vaste e in continua espansione, poiché questo "organo funzionale" è direttamente coinvolto in processi vitali come la digestione delle fibre, la produzione di vitamine, il controllo dell'omeostasi e la sorveglianza immunologica. Esse includono:

GASTROENTEROLOGIA E DISTURBI DIGESTIVI

Il test fornisce informazioni cruciali per pazienti affetti da patologie eterogenee dell'apparato digerente (pancia gonfia, sindrome del colon irritabile (IBS), morbo di Crohn e tutte le forme di colite).

MALATTIE METABOLICHE E SISTEMICHE

L'analisi permette di individuare variazioni rilevanti del microbiota associate a condizioni che colpiscono l'intero organismo (obesità e diabete di tipo 2, malattie cardiovascolari, ...).

NEUROLOGIA E NEUROPSICHIATRIA

Esiste una correlazione documentata tra lo stato del microbiota e il sistema nervoso centrale. Le applicazioni cliniche si estendono a:

- Disturbi dello spettro autistico.
- Patologie neurodegenerative.

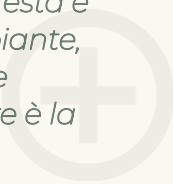
SUPPORTO ALLA TERAPIA PERSONALIZZATA

Il test non si limita alla diagnosi, ma serve come guida per l'intervento medico. Un referto esaustivo permette al clinico di scegliere il trattamento adeguato.

MEDICINA INTERNA E NUTRIZIONE

Il test viene utilizzato per definire l'enterotipo del paziente, un indicatore fondamentale legato al regime alimentare (Occidentale, Mediterraneo o Orientale). Questo aiuta nutrizionisti e dietisti a correggere abitudini alimentari errate partendo da dati genetici oggettivi.

Possiamo immaginare il microbiota intestinale come un vasto e complesso ecosistema, simile a una foresta pluviale microscopica che vive dentro di noi. Proprio come una foresta è considerata sana quando ospita una grande varietà di piante, animali e insetti, la "regola primaria" del microbiota è che maggiore è l'eterogeneità delle specie batteriche, migliore è la salute dell'individuo.



MICROBIOTA INTESTINALE:

UN UNIVERSO DENTRO DI TE

L'ECOSISTEMA INTESTINALE E LA SUA IMPORTANZA

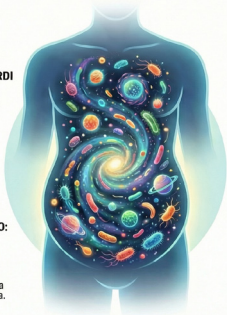


UN "ORGANO NASCOSTO" CON 1000 MILIARDI DI BATTERI!

Svolge funzioni vitali per digestione, produzione di vitamine e difese immunitarie.



LA REGOLA D'ORO: PIÙ DIVERSITÀ, PIÙ SALUTE
Una bassa varietà di specie batteriche è spesso indice di una condizione patologica.



La dieta modella il tuo microbiota: i 3 Enterotipi



ENTEROTIPO 1 (TIPO 1)
Dieta Occidentale (carne, grassi animali, poche fibre)



ENTEROTIPO 2 (TIPO 2)
Dieta Mediterranea



ENTEROTIPO 3 (TIPO 3)
Dieta Orientale (zuccheri semplici e complessi, es. riso)



scopri di più
sul nostro approccio olistico
all'avanguardia
per promuovere
salute e longevità



ReVita Salute e Longevità
Via G. Pernigotti, 13 - Tortona (AL)

MICROBIOTA INTESTINALE TEST

L'ANALISI DEL MICROBIOTA: UNA FINESTRA SULLA SALUTE



ANALISI GENETICA (NGS) DA UN SEMPLICE CAMPIONE DI FECI

Una tecnica d'avanguardia che identifica centinaia di specie batteriche dal loro DNA.



SQUILIBRI ASSOCIATI A NUMEROSE PATOLOGIE

Colite, obesità, diabete tipo 2, malattie cardiovascolari e neurodegenerative.



UNO STRUMENTO PREZIOSO PER MEDICI E PAZIENTI

Aiuta a definire terapie mirate e a monitorarne l'efficacia nel tempo.

contatti e prenotazioni

T. 0131.180.01.55
M. 378.309.20.60

segreteria@poliambulatoriorevita.it
www.poliambulatoriorevita.it