

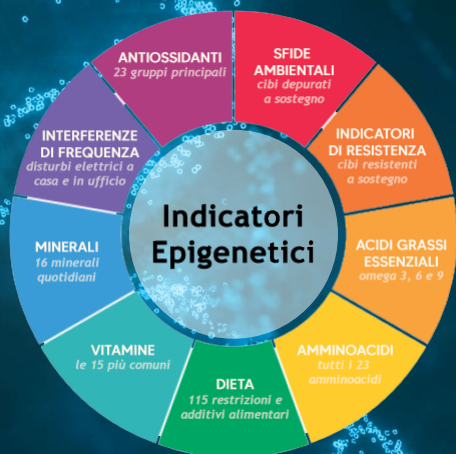
ReVita
salute e longevità



EPIGENETICA TEST



- + CHECK-UP COMPLETO DELL'ORGANISMO +
vengono rilevati in pochi minuti
oltre 800 indicatori chiave.
- + PREVENZIONE E MAPPATURA +
ottiene una guida pratica per prevenire lo stress organico
e raggiungere un equilibrio psicofisico ottimale.
- + PIANO DI BENESSERE PERSONALIZZATO +
ottimizza la performance fisica, supporta il sistema immunitario
e migliora la qualità della vita attraverso consigli nutrizionali mirati
e strategie comportamentali su misura.



Referenti

Dott.
Filippo BOSCO

- + epigenetica,
- + agopuntura,
- + oncologia integrata,
- + medicina complementare



CARATTERISTICHE

Le caratteristiche principali del sistema di mappatura epigenetica e del relativo report di benessere si basano sul principio che il DNA non è il proprio destino, poiché la salute dipende in gran parte dall'ambiente e dallo stile di vita.

Il report fornisce una panoramica completa basata su diverse categorie nutrizionali e ambientali come nutrienti, fattori di stress ambientale e antiossidanti.

METODOLOGIA DI ANALISI

Il test epigenetico S-Drive è una procedura rapida e non invasiva che permette di ottenere una mappatura completa del proprio profilo di benessere in soli 15 minuti.

Vengono utilizzati come campione biologico quattro capelli completi di bulbi, prelevati in modo indolore dalla zona occipitale della testa.

EFFETTI COLLATERALI

Non si sono registrati effetti collaterali negativi legati all'esecuzione del test S-Drive o all'applicazione del relativo programma di benessere. Il sistema è uno strumento sicuro e finalizzato all'ottimizzazione della salute.

PER RISOLVERE PROBLEMATICHE

- Efficienza fisiologica
- Estetica e invecchiamento
- Stress ambientale e tossicità
- Carenze nutrizionali
- Intolleranze
- Prevenzione e stile di vita

In sintesi, il sistema interviene per correggere l'impatto negativo che l'ambiente (aria, acqua, inquinamento) e le abitudini (cibo, movimento, pensieri) hanno sul nostro organismo.

APPLICAZIONI CLINICHE

Il sistema S-Drive non è uno strumento diagnostico per malattie specifiche, ma piuttosto una tecnologia di supporto per ottimizzare il benessere e guidare la prevenzione attraverso l'analisi epigenetica.

Le principali aree di applicazione e i contesti in cui può essere utilizzato includono:

MEDICINA NUTRIZIONALE E DIETETICA

Strumento fondamentale per ottimizzare la dieta e correggere squilibri biochimici.

MEDICINA PREVENTIVA E ANTI-AGING

Poiché la salute dipende per gran parte dall'ambiente e dallo stile di vita, il test funge da guida.

SUPPORTO IMMUNOLOGICO E MICROBIOLOGICO

Il test analizza gli indicatori di resistenza, offrendo informazioni utili per il sistema immunitario rilevando batteri, funghi, virus, ...

DERMATOLOGIA E BENESSERE ESTETICO

Il sistema trova applicazione nella cura della pelle, fornendo indicazioni per migliorare la salute del derma dall'interno.

TOSSICOLOGIA AMBIENTALE E MEDICINA DEL LAVORO

Il test è in grado di mappare l'impatto di agenti esterni dannosi che si trovano negli ambienti di vita e di lavoro.

MEDICINA DELLO SPORT

Per migliorare la performance fisica, assicurando che l'atleta abbia l'apporto ottimale di nutrienti e una gestione corretta dei fattori di stress che potrebbero limitare il rendimento.

Per comprendere meglio il concetto di epigenetica, possiamo immaginarla come il direttore d'orchestra di una sinfonia:

se il DNA è lo spartito musicale (fisso e immutabile), l'epigenetica decide quali strumenti devono suonare più forte, quali più piano e quali devono restare in silenzio in base all'ambiente circostante, determinando così la qualità finale del suono, ovvero della nostra salute.



scopri di più
sul nostro approccio olistico
all'avanguardia
per promuovere
salute e longevità

EPIGENETICA TEST

Mappatura Epigenetica: La Tua Guida al Benessere Personalizzato

Il tuo DNA non è il tuo destino. La tua salute dipende da fattori ambientali e dal tuo stile di vita, noti come influenze epigenetiche. Il test S-Drive mappa questi fattori in soli 15 minuti per ottimizzare il tuo benessere.



1. Prelievo del Campione
Vengono prelevati in modo indolore
quattro capelli con i loro bulbi.

2. Scansione Epigenetica
Il campione viene posizionato
sulla bobina S-Drive per
l'analisi dello spettro.



3. Digitalizzazione in Germania
Le informazioni vengono digitalizzate tramite
complessi algoritmi nel nostro centro.



4. Report e Piano di 90 Giorni
Ricevi un report dettagliato con un
piano nutrizionale personalizzato.

Cosa Rivela il Tuo Report

Analisi di oltre 800 indicatori chiave

Il report mappa 9 categorie nutrizionali e le principali sfide ambientali.



Nutrienti Essenziali
16 Vitamine,
16 Minerali,
23 Amminoacidi



**Antiossidanti &
Acidi Grassi**
13 gruppi di Antiossidanti,
Omega 3, 6 e 9



Sfide Ambientali
Tossine, Microbiologia
(batteri, funghi), Campi
Elettromagnetici (EMF)



Alimentazione
Cibi e additivi alimentari
da evitare per 90 giorni



ReVita Salute e Longevità
Via G. Pernigotti, 13 - Tortona (AL)

contatti e prenotazioni

T. 0131.180.01.55
M. 378.309.20.60

segreteria@poliambulatoriorevita.it
www.poliambulatoriorevita.it